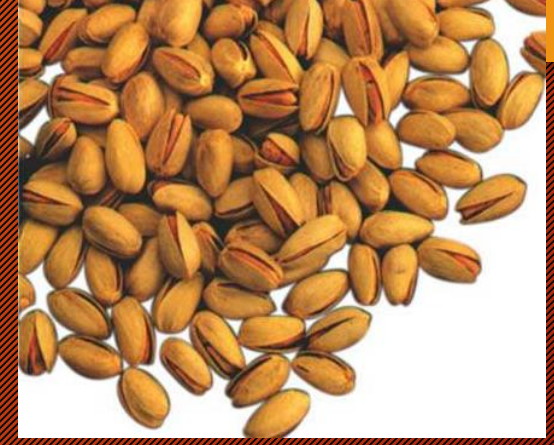


ANTEPFISTIĞI YETİŞTİRİCİLİĞİ



GAP TEYAP
Kerem AKDOĞAN

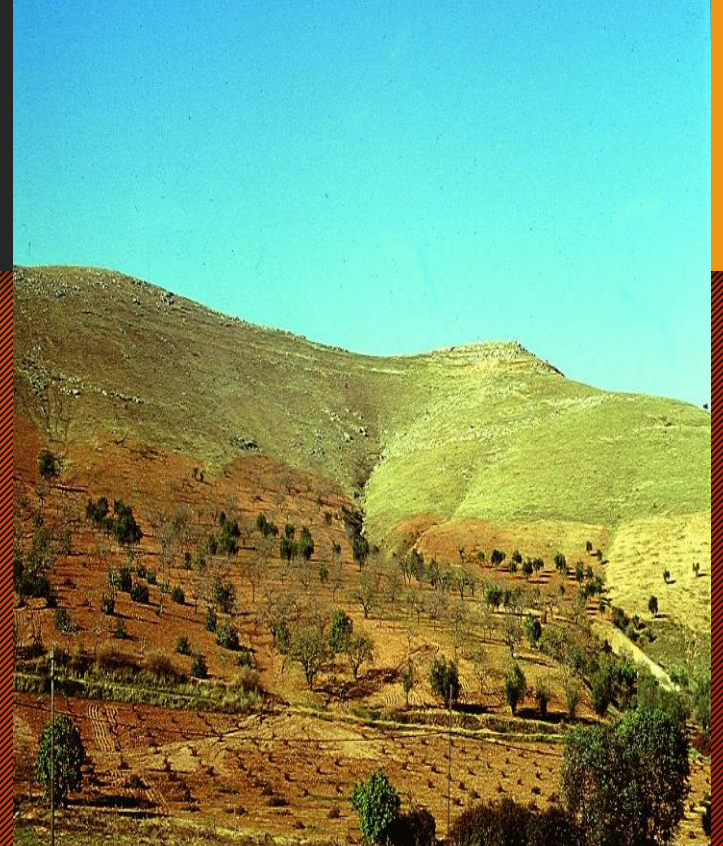


Toprak İsteęi

- Derin
- Kumlu- tınlı
- Kısmen kireç içeren
- Sűzek topraklar
- İdeal toprak

Kuru koşullarda

- Tabanda su tutabilen killi topraklar daha verimli olmaktadır



Toprak İşleme

- Yılda 4 defa işleme
 1. Kış (3'lü yada 5'li) zemheri sürümü
 2. İlkbahar, Mart sonu
 3. İlkbahar, Mayıs
 4. Temmuz, koruk sürümü
- Toprak tavında işlenir
- Meyile dik işleme
 - Yüzey akışını %60
 - Toprak kaybını 70azaltmaktadır





Tüplü fidanlarda kök yapısı



Tüplü fidanların dikimi

Sulu koşullarda bahçe tesisi

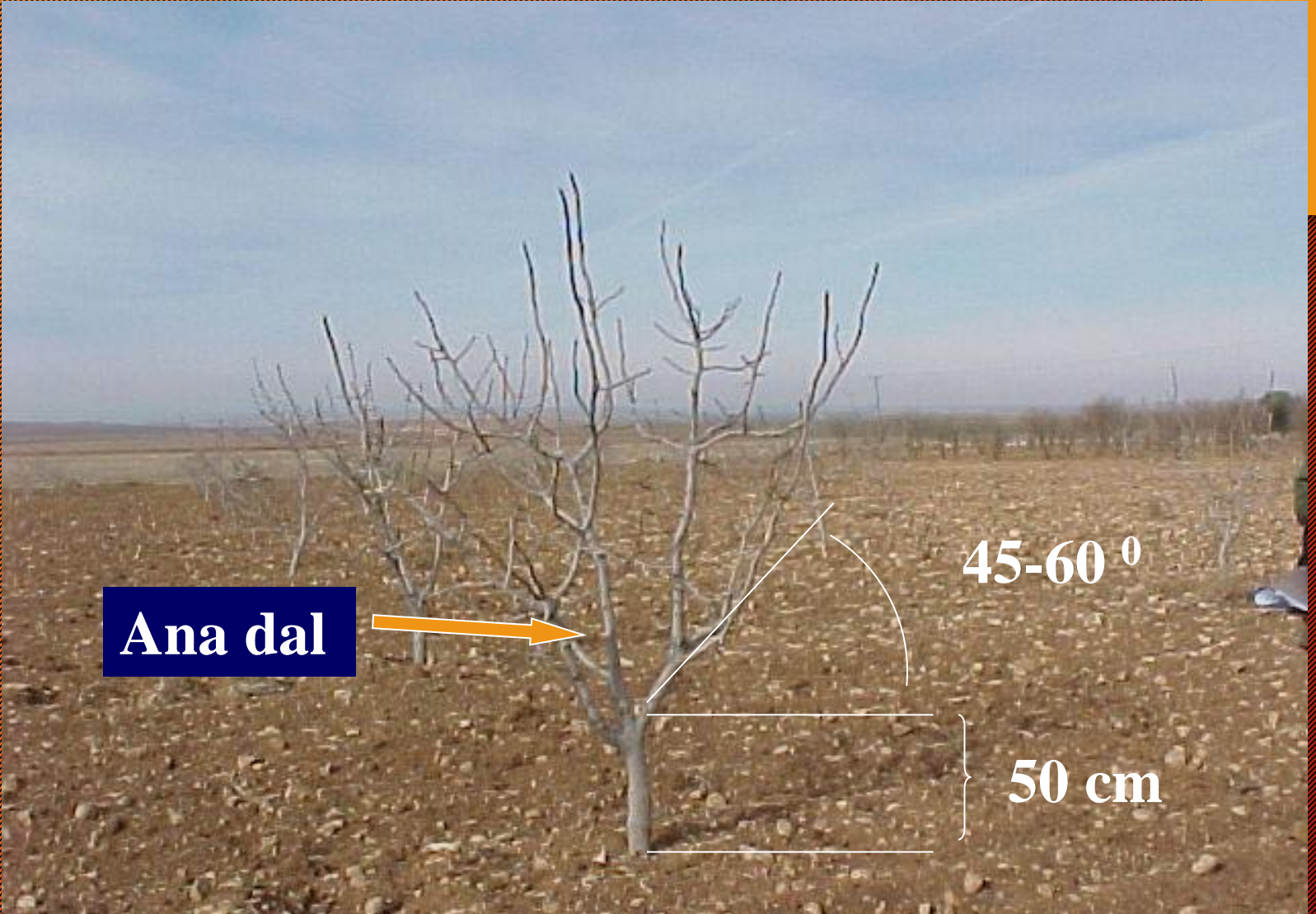




Kuru koşullarda bahçe tesisi

Budama

- Dikim budaması
- Şekil budaması
- Ürün budaması
- Gençleştirme budaması



Ana dal

45-60°

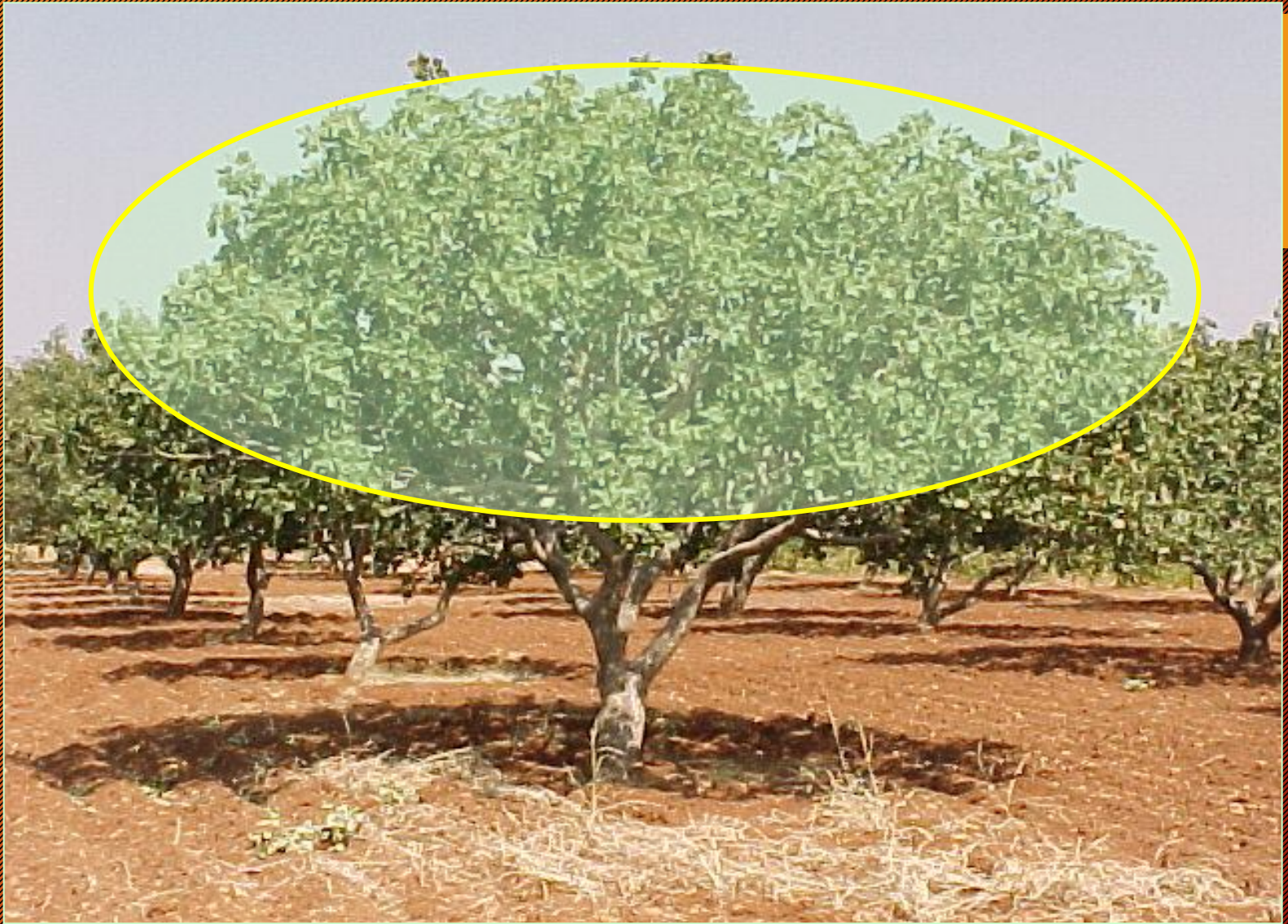
50 cm

Doruk Dalli terbiye şekli verilmiş genç ağaç





Budanmadan kendi haline bırakılan ağaclar



Düzenli budanmış bir antepfistığı ağacı













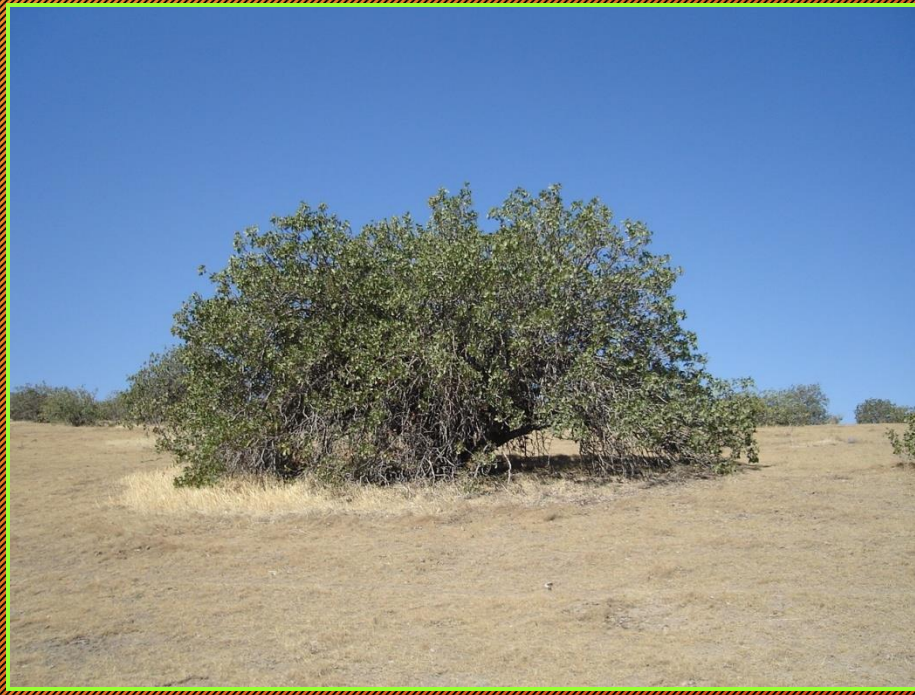
**Hatalı
budama**



Budama sırasında yapılan hata ve tırnak bırakma



**Yanlıř budama ve
obur dal oluřumu**



Yabani Antepfistiđi Ađađlarında Tađ Yapısı

Budama Zamanı

- Ilıman bölgelerde Sonbaharda
- Soğuk bölgelerde Mart ayında
- Yapraklar görevini tamamladıktan sonra (yaprakların en az yarısı döküldükten sonra) budamaya başlanmalıdır.

Kışın çok soğuk günlerinde budama yapılmamalıdır.



**Erken Budama ve
öz suyu akıntısı**

Budama zamanı

Budama Tekniđi

- Byk dal kesimine ilk nce alt taraftan bařlanmalı
- Byk dal kesimlerinde dal yastıđı bırakılarak kesim yapılmalı
- Byk dal kesimlerinde mutlaka ařı macunu kullanılmalı
- Kesimlerde tırnak bırakılmamalı



Büyük dal kesimlerinde aşı macunu sürülmeli

Hatalı budama



Tırnak bırakılmış
dallar





İyi Budanmış bir antepfistığı ağacı

Sulama

Antepfıstığı Neden Sulanmalı ?

- Toplam yağış az
- Topraklar fakir
- Sıcaklık çok yüksek
- Hava nemi düşük

- Antepfıstığının Mevsimlik Su Tüketimi

803 mm

- Sulamada Islatılması Gereken Toprak Derinliği

110-150 cm

Sulama

- Sulamayla fotosentez %32 artmaktadır.
- Ağaç kök boğazına su değmediğinde sulamadan dolayı kurumalar olmamaktadır.

Sulama Sistemleri

- Salma sulama
- Damla sulama
- Sızdırma sulama
- Mini spring sulama
- Borulu Karık Sistemi

Karik Sulama



Mini Spring Sulama



Damla Sulama

- Engebeli arazilerde kullanılabilir
- Dengeli sulama sağlanır
- Su tasarrufu sağlar
- Yabancı ot kontrolü kolaylaşır



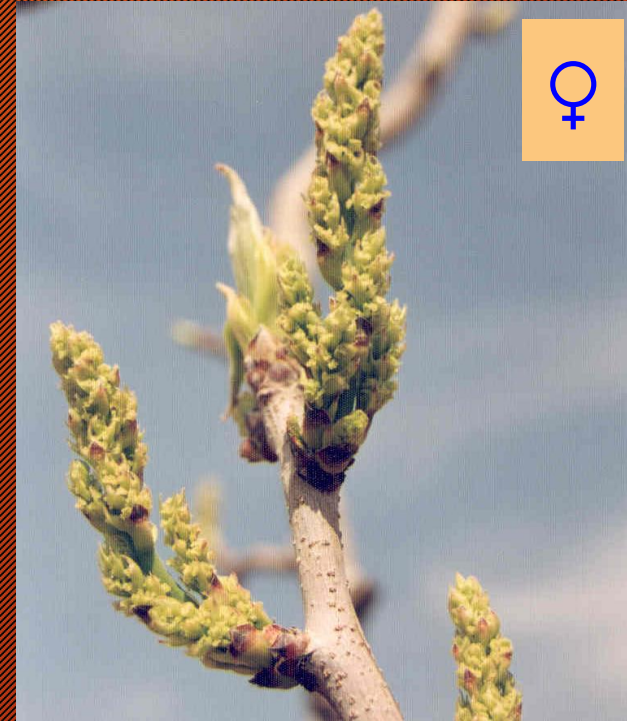
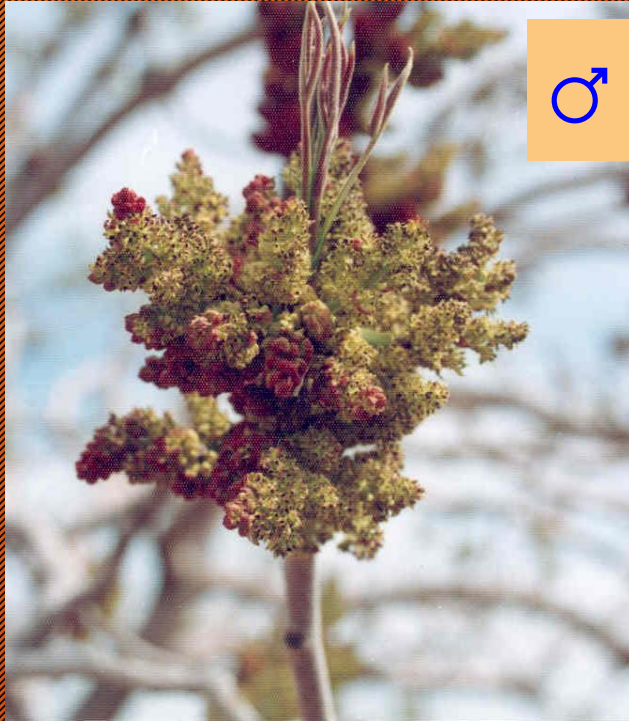
Sulama Zamanı ve Aralığı

- Yağmurlar kesildikten sonra 20 gün aralıklarla,
- Damla veya mini spring sulamada 7 veya 15 gün aralıkla,
- Çok ağır olmayan alanlarda kışın da toprak suyla doyurulabilir.
- Hasattan 15 gün önce su kesilmeli
- Hava koşullarına göre hasattan sonra en az bir kez su verilmeli



TOZLANMA DÖLLENME ve MEYVE TUTUMU

İki evcikli çiçek





0	0	0	0	0	0	0	0	0	0	0	0
0	0	0	0	0	0	0	0	0	0	0	0
0	0	0	0	0	0	0	0	0	0	0	0
X	0	0	X	0	0	X	0	0	X	0	0
0	0	0	0	0	0	0	0	0	0	0	0
0	0	0	0	0	0	0	0	0	0	0	0
0	0	0	0	0	0	0	0	0	0	0	0
X	0	0	X	0	0	X	0	0	X	0	0
0	0	0	0	0	0	0	0	0	0	0	0
0	0	0	0	0	0	0	0	0	0	0	0

11 Dişi Ağaca 1 Erkek Ağaç Sisteminde Ağaçların Düzeni
x : Erkek Ağaç o : Dişi Ağaç



Çiçeklenme başlangıcı (erkek ağaç)



Dişi Ağaç Tam Çiçeklenme



Erkek ve Dişi Aynı Ağaçta



Farklı zamanda çiçeklenen erkek ağaclar



Çiçeklenme başlangıcı



Tam çiçeklenme



Çiçeklenme sonu



Çiçeklenme başlangıcı



Tam çiçeklenme



Çiçeklenme sonu



Erkek ve dişi çiçeklerin uyumu

Uygun Antepfıstığı Tozlayıcıları

- Uzun ve Halebi için → Uygur ♂
- Siirt ve Kırmızı için → Atlı ♂
- Ohadi çeşidi için → Kaşka ♂



Yetersiz Tozlanma Sonucu Salkım Seyrelmesi



Yeterince Tozlanmamış Meyve Salkımı

GÜBRELEME

- Antepfıstığı bir enerji hapi
- Periyodisite
- Pazarda süreklilik ve fiyat istikrarı
- Kalite





20 7 2006

Türkiye'de Antepfıstığı Yetiştiriciliği Yapılan Alanların Genel Yapısı

- pH → 8.1 - 8.7 arasında (alkali)
- Organik madde ve fosfor → genellikle az
- K ve Mg → kısmen yeterli

35-40 Yaşlarındaki Antepfıstıklarında;

Ağaç Başına:

- 800 g N
- 600 g P₂O₅
- 400 g K₂O
- 60 kg çiftlik gübresi



- Verimde %50 artış
- Meyve gözü dökümünde %38 azalma
- Meyve İriliği, randıman ve çıtlama oranlarında artış

- Uygun bir gbreleme iin Toprak ve Yaprak analizlerinin yapılması gerekir.
- Bunun iin toprak ve yaprak rneklerinin doėru biimde alınması gerekir.



Toprak örneğinin alınması

Yaprak Analizi

En uygun yaprak örneđi alma zamanı
“Meyveye Ben Düşme Zamanı”dır.





Gübreleme yapılırken;

- Gübreler ayrı ayrı veya kompoze olarak uygulanabilir.
- Sonbaharda yüzeye verilen kompoze gübreler faydalı olmamaktadır.
- Toprakta fosforun hareketi çok az olduğundan antepfıstıkları yüzeye verilen fosfordan yararlanamamaktadır.

GÜBRELEME

Banda uygulama

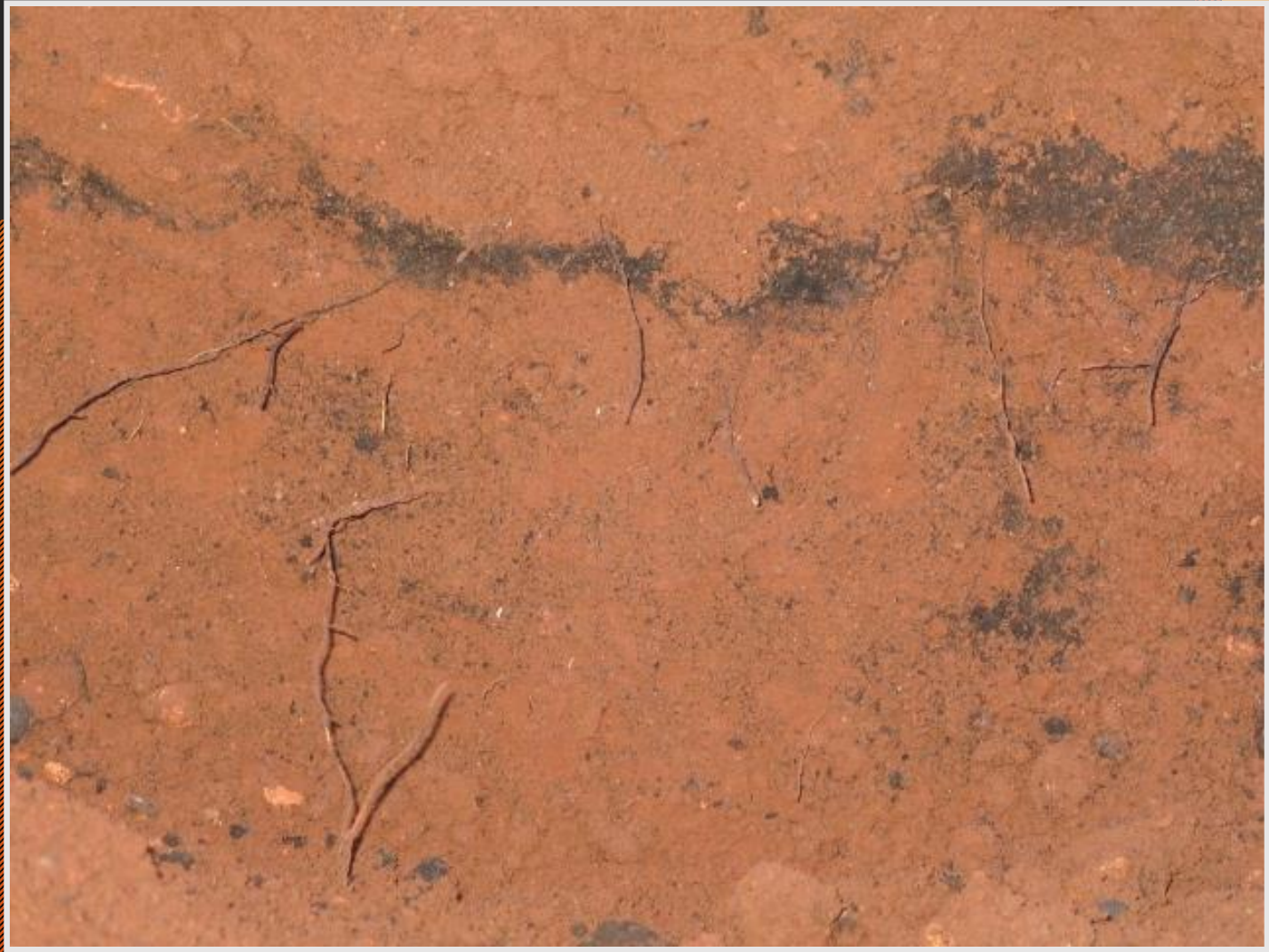




Traktörle bant açma



Banda gübre verme



- Yüzeye verilen azotun önemli bir kısmı azot gazı olarak kaybolmaktadır.



Ağacın Taç İzdüşümüne Azot Uygulaması

HASAT

İki dönemde yapılmaktadır

1- Baklava, dondurma, pasta ve şekerleme sanayisinde hammadde olarak (yeşil iç),

- Normal hasat zamanından 20-35 gün önce (1-15 ağustos arası) hasat edilmesi gerekir.

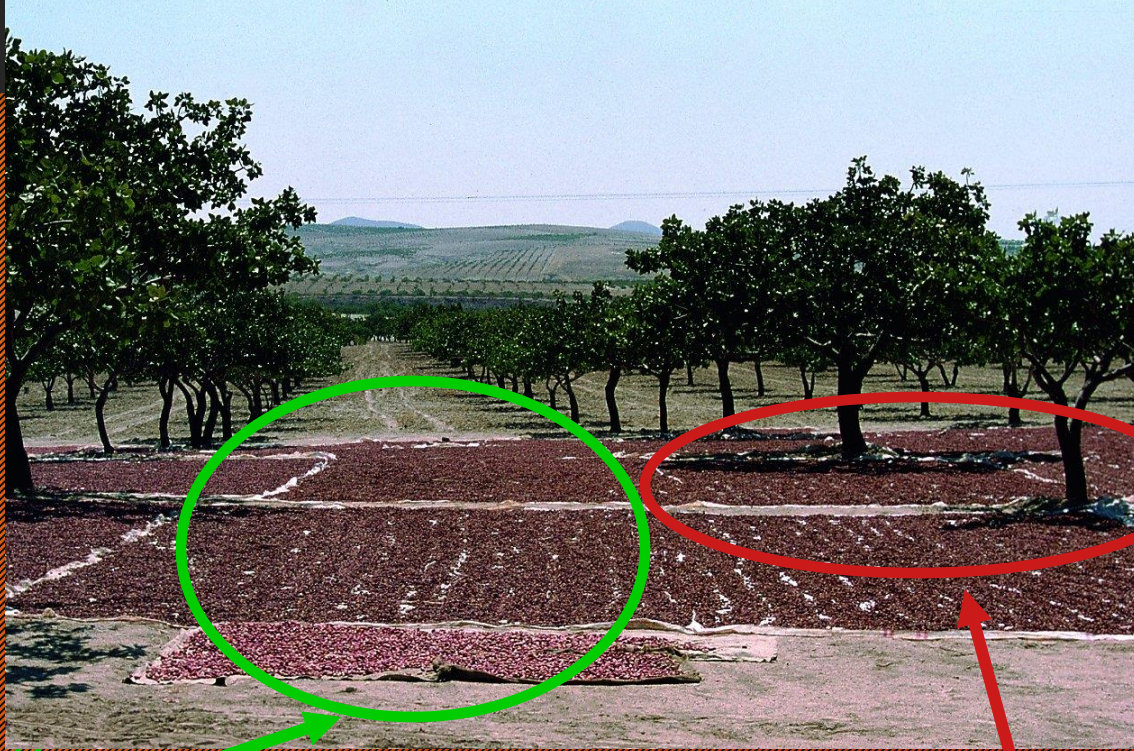
2. Çerezlik olarak (kavrulmuş)

Hasatta Dikkat Edilecek Noktalar

- Yere düşen meyveler ayrı yerde depolanmalı
- Sopalar ile ağaçlara vurulmamalı
- Toplama sırasında mutlaka bez veya plastik örtü kullanılmalı

- Olgunlaşmamış meyveler ve boş meyveler ayrılmalı
- Yabancı madde ve salkım sapları ayıklanmalı
- Meyveler üzerinde rastgele gezilmemeli
- Meyveler toprakla temas ettirilmemeli

Kurutma Nasıl Yapılmalı?



DOĞRU
BEZ ÜZERİNDE
AÇIK HAVADA
GÜNEŞ ALTINDA

YANLIŞ
GÖLGEDE

Kurutma Nasıl Yapılmalı?

- Fıstık üzerinde yürümemeli
- Yağmurdan mutlaka korunmalı
- Meyveler 3-5 cm kalınlıkta serilmeli
- Uzun tırmıklar ile günde birkaç kez karıştırılmalı
- Karıştırma ayaklar ile yapılmamalı

Depolama

- Plastik torbalar yerine Jüt torbalara konulmalı
- Ürünün yerle direk teması kesilmeli
- Torbaların altlarına tahta ızgaralar konulmalı



Depolama

- Torbalar üst üste çok fazla sayıda yığılmamalı,
- Duvarlardan 30-35 cm mesafe bırakılmalı
- Terleme önlenmeli
- Çok sıcak ve kuru havalarda depo havalandırılmalı

TEŞEKKÜRLER

KAYNAK: ANTEPFISTIĞI ARAŞTIRMA